

— 陆地  
↓ 井下  
~ 海底  
≡ 海上



# SeaPro Nav

海洋地震综合导航系统



# SeaPro Nav

---



## // 高性能 产品系列

现 在海上地震采集的主要挑战包括越来越准确的定位，以提高 2D 到 WAZ 勘测生产效率，并提高 4D 测量的可重复性。

Sercel 同时具备了导航技术的丰富经验和地震采集的空前地位的独特组合，为最新的和未来海上地震技术提供高性能导航平台。

SeaPro Nav Suite 海上导航系列包括 SeaPro Design、SeaPro Nav、SeaPro Bin 和 SeaPro Resolve，提供 从预先规划到数据质量控制和处理的强大集成组合方案。

在 SeaPro 海上导航套件的帮助下，客户可以随时随地实时安全访问导航和面元数据。

# 完整系列

Sercel 提供实现持续数据工作流的完整导航软件组合。

测量数据



勘测设计

SeaPro Design

勘测预定表生成



集成  
导航  
系统

SeaPro Nav

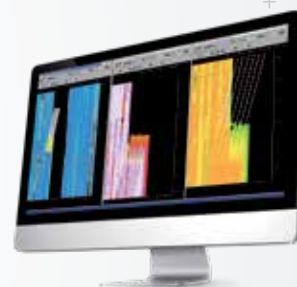
实时定位，  
数据处理  
和管理



覆盖  
分析和测线  
优化

SeaPro Bin

实时与脱机面元  
属性分析



数据  
处理

SeaPro Resolve

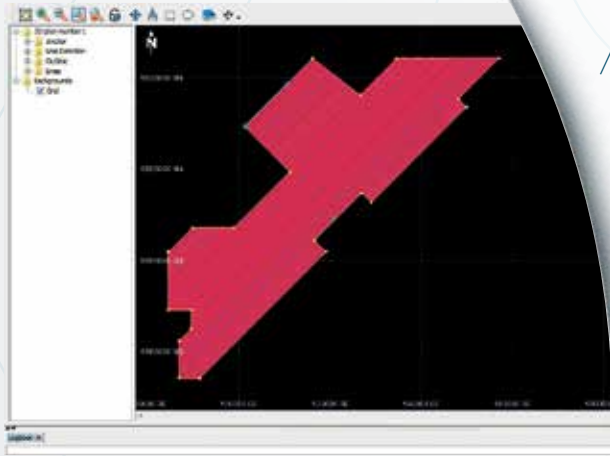
数据处理，  
拖缆  
质量控制与分析



勘测定位数据

# SeaPro Design

## 勘测前绘数据生成



// 提高质量

生成详细的报告

//提高生产能力

与 SeaPro Nav Suite 完全兼容

// 高度灵活性

能够适应各种配置，包括先进技术

SeaPro Design 可广泛用于生成 2D、3D 前绘图以及海上地震勘测。

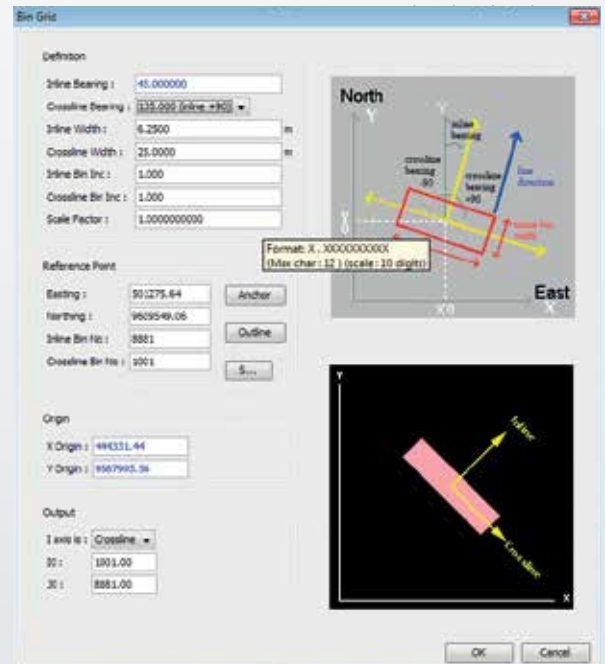
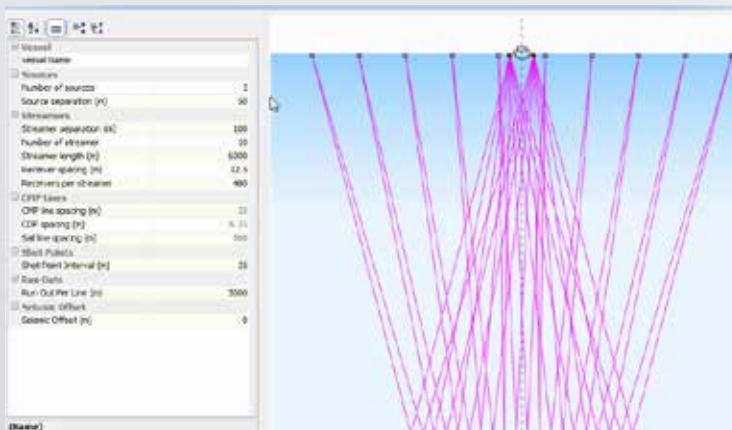
功能全面，可快速确定从简单矩形到复杂几何图形的勘测：

还能够以行业标准格式导出各种详细的报告，以及预定表测线和勘测定义（P1/90, P6/98 ; P1/11, P6/11 ; GIS 格式）。

+ + + +  
+ +

### 特性

- 2D、3D 和 WAZ 前绘数据生成
- 快速、便捷的定义和审核
- 支持全新的 OGP 格式
- 与 SeaPro Nav 和 SeaPro Bin 协同作业





# SeaPro Nav

综合导航软件



// 提高安全性

基于 GIS 技术的高级警报

//提高生产能力

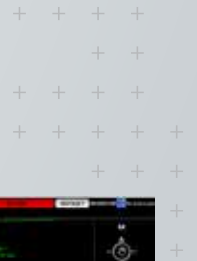
与 Sercel 产品无缝集成

// 高度灵活性

结构允许快速采纳新地震技术

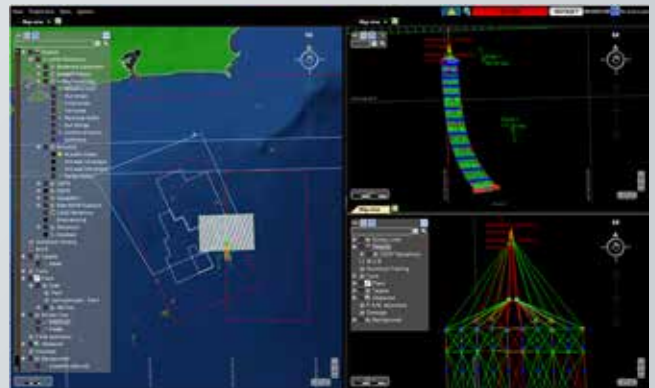
SeaPro Nav 是用于所有海上拖缆地震测量的实时定位解决方案，包括用于undershooting和宽方位技术的多船只能力。

凭借客户端/服务器结构，可以从任何位置轻松访问复杂实时数据，获得船上或办公室内的专家具备的数据质量和决策。



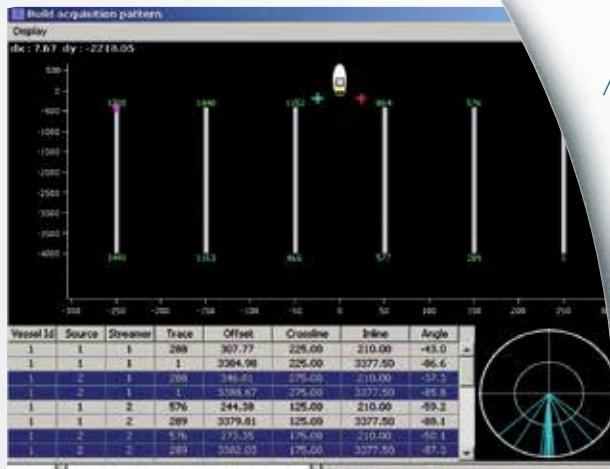
## 特性

- 友好的 GIS 和直观的用户界面
- 创新技术
- 灵活、可靠的多船只结构
- 同步/高密度放炮支持
- 与 Sercel Seal 428 和 Nautilus 协同作业



# SeaPro Bin

面元软件

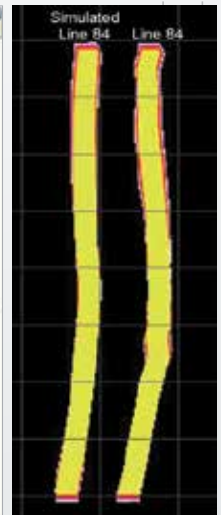
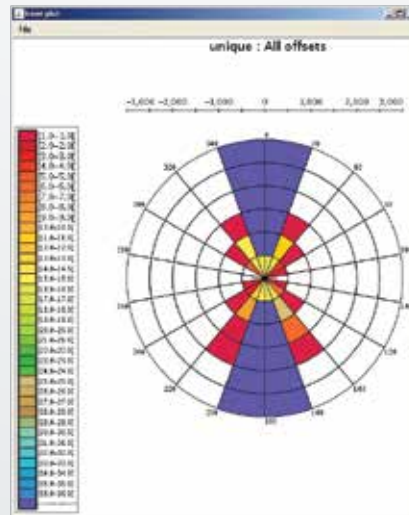
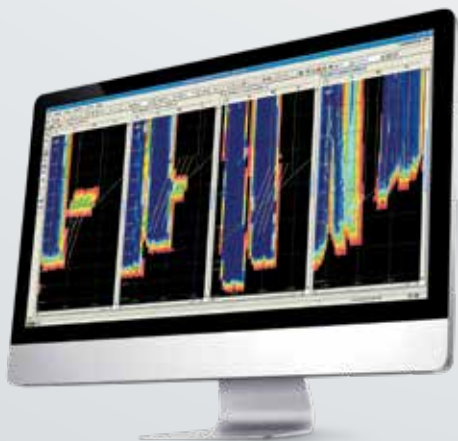


- // 提高质量  
快速海岸数据检查
- //提高生产能力  
补线最小化
- // 高度灵活性  
实时高级地震测量面元

SeaPro Bin 是在专业环境中为不同用户管理 3D 和 WAZ 地震海上测量的面元工具。SeaPro Bin 提供灵活的工具，互动管理从 3D 到 WAZ 的地震测量。

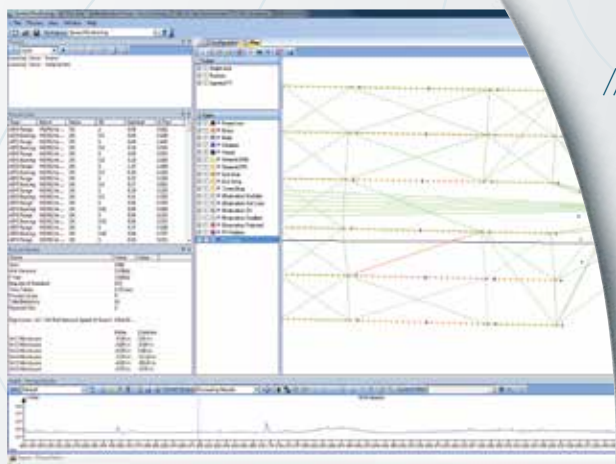
## 特性

- 地震覆盖和地震属性的 GIS 视图
- 功能强大、可升级，适合大型勘测项目
- 离线和实时版本
- 与 SeaPro Nav 协同作业实现实时操作



# SeaPro Resolve

## 导航数据处理

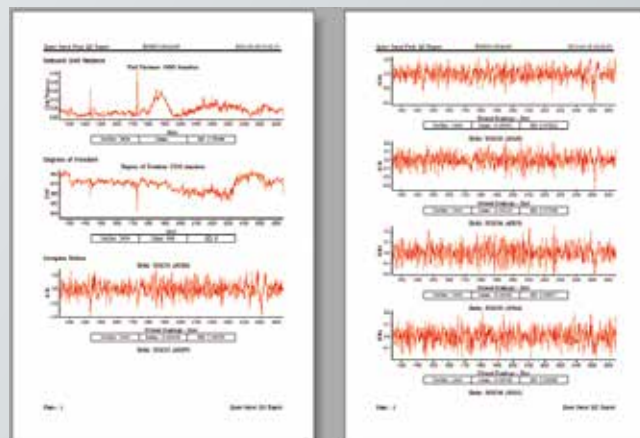


- // 提高质量  
自动鉴定网络定位质量
- // 提高生产能力  
处理和传输  
输送输出 (P1)
- // 高度灵活性  
2D 至 WAZ, 全声学高级处理

Sea Pro Resolve 是用于海上拖缆地震测量的数据处理系列。利用工作区控制系统, 用户可以导入、处理和分析数据以生成输送处理位置与报告。

### 特性

- 自动 P1 处理
- 用于所有进行采集技术的高级算法
- 全面报告
- 与 SeaPro Nav 协同作业



# SeaPro Nav

海洋测震集成导航系统

## Sercel - 法国

16 rue de Bel Air  
B.P. 30439 - 44474 CARQUEFOU Cedex  
电话: (33) 2 40 30 11 81  
电子邮件: sales.nantes@sercel.com  
SAS au capital de 25 000 000 €  
Siège Social: 16 rue de Bel Air - 44470 CARQUEFOU  
378.040.497 R.C.S.Nantes Code APE 2651B

## Sercel Inc. - 美国

17200 Park Row  
Houston, Texas 77084  
电话: (1) 281 492 6688  
电子邮件: sales.houston@sercel.com  
[www.sercel.com](http://www.sercel.com)

© Sercel 01/22

根据Sercel环保印刷标准制造

